



Ce document a été numérisé par le CRDP
d'Alsace pour la Base Nationale des Sujets
d'Examens de l'enseignement
professionnel

DANS CE CADRE

Académie :
Examen :
Spécialité/option :
Epreuve/sous épreuve :

Session :
Série :
Représentation de l'épreuve :

NOM :
(en majuscule, suivi s'il y a lieu, du nom d'épouse)
Prénoms :
Né(e) le :

n° du candidat

(le numéro est celui qui figure sur la convocation ou liste d'appel)

NE RIEN ECRIRE

Le sujet comprend 8 pages numérotées de 1/8 à 8/8. Vérifier qu'il est complet.

ARBRE DE VIE

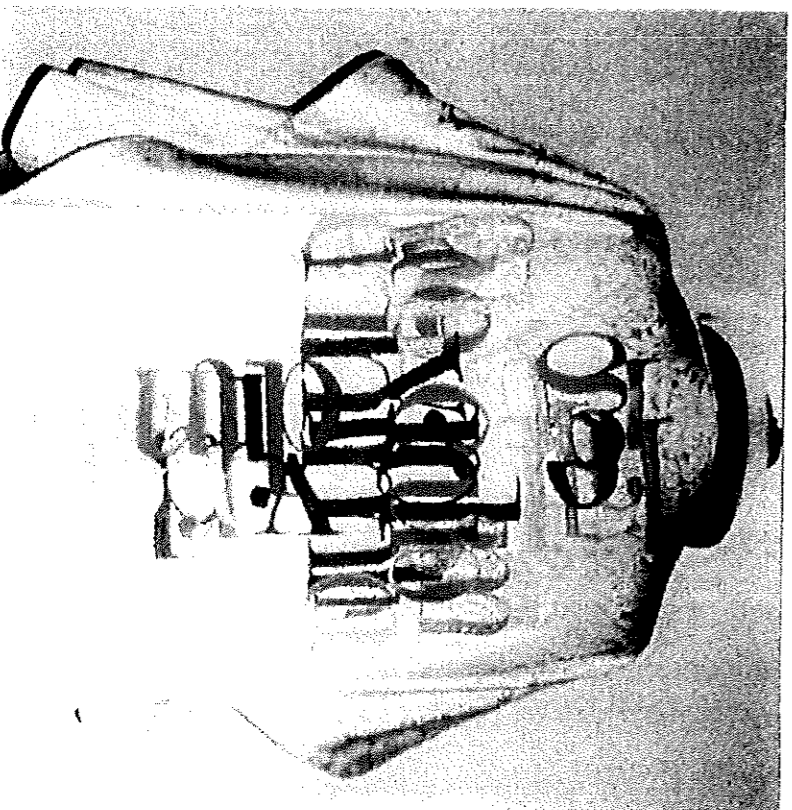
Avec ses racines plantées dans la terre et ses branches dirigées vers le ciel, l'arbre incarne la force de la vie et ses origines. C'est à partir du VI^e siècle après J-C que la forme des vêtements religieux est définie.
Vêtement religieux : chasuble.

Il vous est demandé de composer une broderie pour une chasuble, ayant pour thème l'arbre de vie. Cette chasuble est décorée d'une grande croix centrale dans le dos, dans laquelle s'inscrira votre broderie.

- 1 – Sur le calque (page 4/8) vous ferez dans les rectangles des relevés variés à partir des planches d'arbres (pages 2/8 et 3/8).
Le rendu final des relevés se fera au feutre noir fin.
- 2 – Vous composerez un arbre de vie à partir de vos relevés en utilisant d'autres calques si nécessaire.
Vous effectuerez des répétitions, des changements d'échelle dans les rectangles de la croix de manière à obtenir un motif discontinu. (page 5/8)
- 3 – L'arbre sera traité tout ou partie avec des blancs argentés, des gris, des blancs colorés en dominante, plus une couleur de votre choix.

Critères d'évaluation

- Qualité de la composition.
- Respect des principes demandés.
- Qualité de l'harmonie colorée en adéquation avec la demande.
- Qualité de la maîtrise technique et soin de l'exécution.



Base Nationale des Sujets d'Examen de l'Éducation Professionnelle
Réseau SCEREN

CAP ARTS DE LA BRODERIE	50 24231	SUJET	SESSION 2012
EPI : Arts appliqués / Histoire de l'art	Durée : 4 heures	Coefficient : 5	Page : 1/8

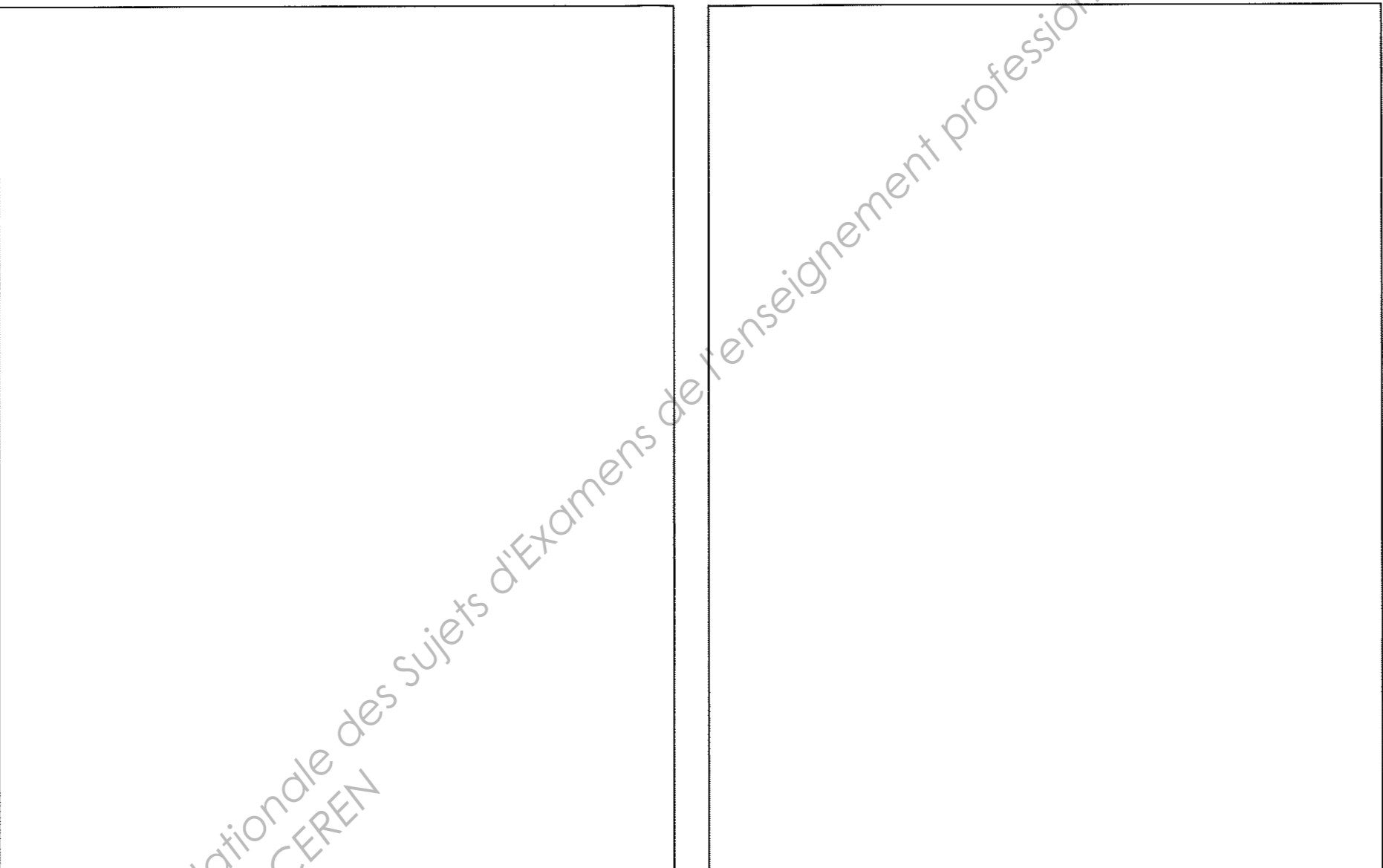




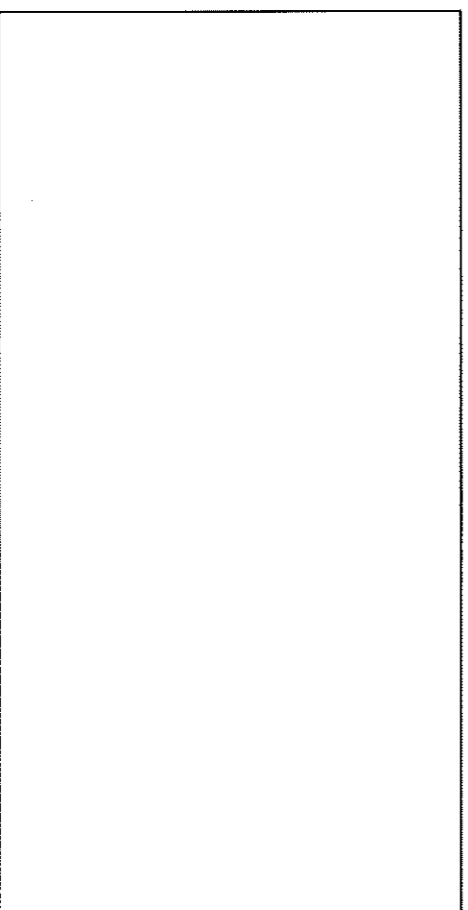
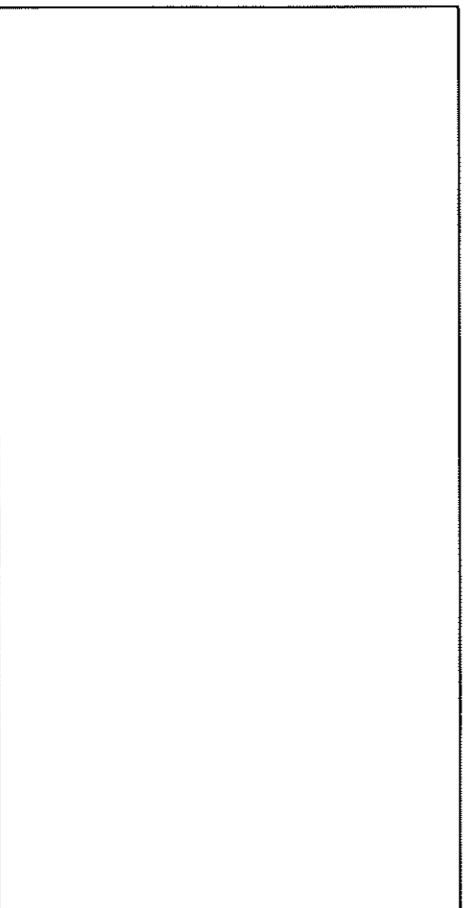
CAP ARTS DE LA BRODERIE	50 242 31	SUJET	SESSION 2012
EP 1 : Art appliqué / Histoire de l'art	Durée : 4 h	Coef. : 5	Page : 3/8

NE RIEN ECRIRE DANS CETTE PARTIE

Relevés d'arbres



Base Nationale des Sujets d'Examens de l'enseignement professionnel
Réseau SCEREN



NE RIEN ECRIRE DANS CETTE PARTIE

Base Nationale des Sujets d'Examens de l'enseignement professionnel
Réseau SCEREN

CAP ARTS DE LA BRODERIE	50 24231	SUJET	SESSION 2012
EPI : Arts appliqués / Histoire de l'art	Durée : 4 heures	Coefficient : 5	Page : 5/8

DANS CE CADRE

Académie : _____ Session : _____
Examen : _____ Série : _____
Spécialité/option : _____ Repère de l'épreuve : _____
Epreuve/sous épreuve : _____
NOM : _____
(en majuscule, suivi s'il y a lieu, du nom d'épouse)
Prénoms : _____
Né(e) le : _____ n° du candidat
(le numéro est celui qui figure sur la convocation ou liste d'appel)

NE RIEN ECRIRE

HISTOIRE DE L'ART ET DE LA BRODERIE

1 – Donner à chaque document le nom de la période et le siècle correspondant.



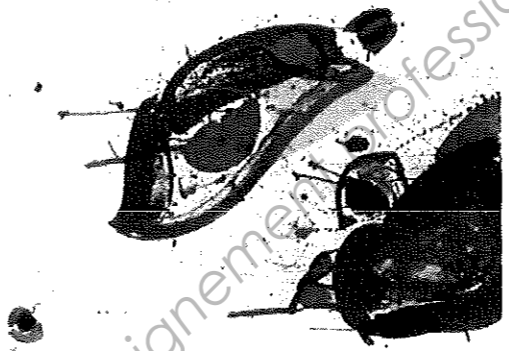
Période :

Siècle :



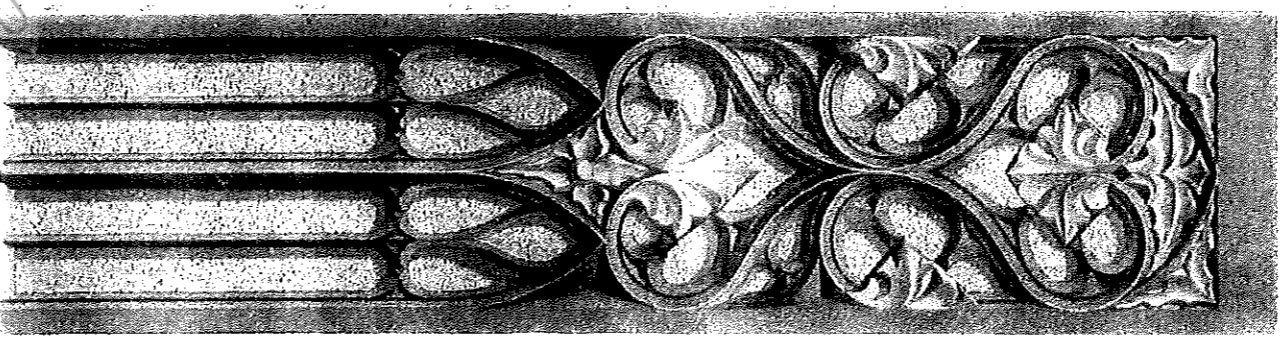
Période :

Siècle :



Période :

Siècle :



Période :

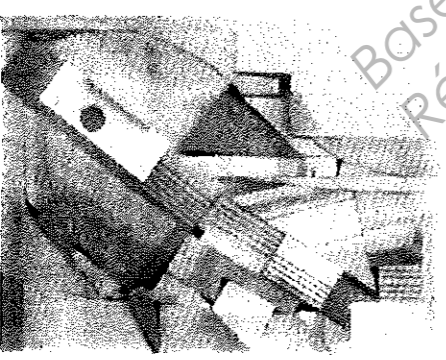
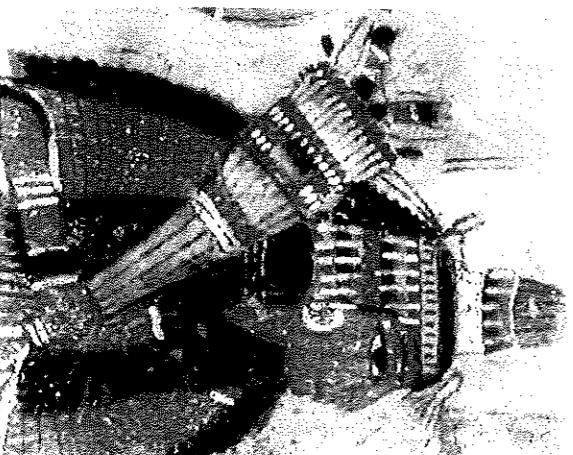
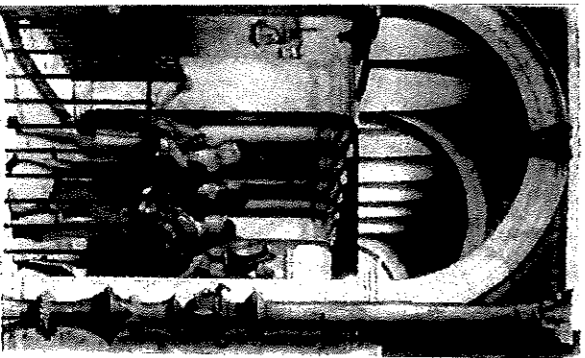
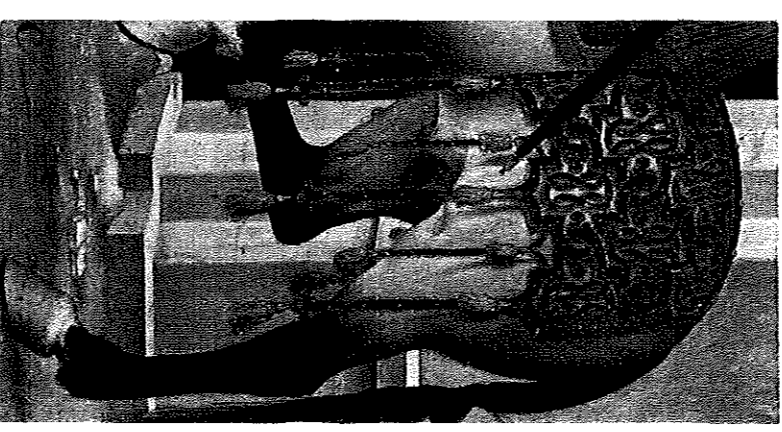
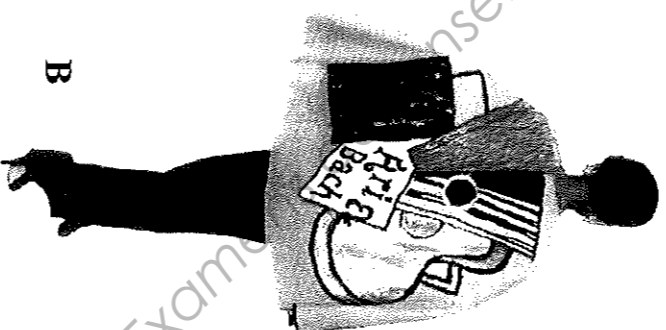
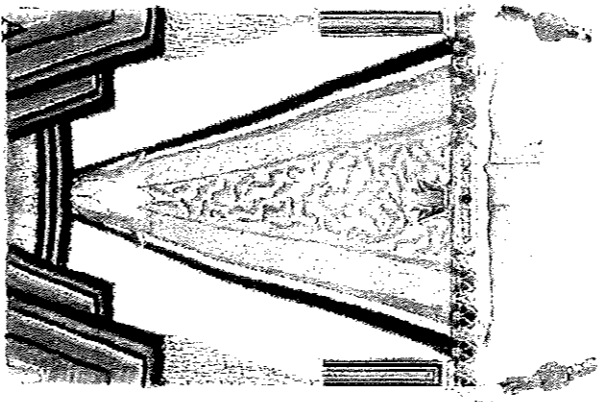
Siècle :

NE RIEN ECRIRE DANS CETTE PARTIE

2 – Associer une broderie A, B, C avec une décoration ou peinture 1, 2, 3.

N°

A	
B	
C	



1

2

3

NE RIEN ECRIRE DANS CETTE PARTIE

- 3 – Choisir dans la liste de mots ci-dessous, ceux qui correspondent à la peinture de Bernéjo du XV^{ème} siècle, et à la peinture de Bacon du XX^{ème} siècle.
- riche – dynamique – accumulation – fluidité – perspective gros plan – cloisonnement – léger – statique – dense

Bernéjo XV ^{ème} siècle « St Dominique de Silos »	F. Bacon XX ^{ème} siècle « Innocent x3 »

